

1. Chi ha messo in giro il messaggio?

Dobbiamo identificare la prima fonte, cioè chi l'ha detto per primo.

2. È veramente chi dice di essere?

Prima di verificare quello che dice, è sempre meglio verificare che chi lo dice sia effettivamente chi dice di essere. (E se fosse un profilo che non corrisponde a nessuno?)

3. Quando e dove è stato prodotto il messaggio?

4. È vero quello che dice il messaggio?

Poi, naturalmente, si deve indagare sul contenuto! Per verificarlo la cosa migliore è trovare almeno due fonti che non si conoscono tra loro che confermano che non è una bugia.

FARFAR
FARE



Slow
News.

SAPPIAMO DAVVERO
CHI HA
RUBATO LA
MARMELLATA?



VERIFICATION
HANDBOOK
PER BAMBINI

DI
ANDREA
LOCCIA

1

CON
I FUMETTI
DI
MAICOL &
MIRCO



2

**ECCO QUINDI
CHE COMINCIA IL GIOCO:
prendi una notizia e fatti delle domande!**

scrivi o incolla qui la notizia da verificare

7

per le domande...
DI QUA!



Talvolta è come essere in una jungla tutta da esplorare: provare ad aprire un varco nella fitta vegetazione per poi accorgersi che al di là c'è un burrone e dover ricominciare tutto da capo.

In tutti i casi bisogna sempre **stare attenti ai dettagli** e guardare la bussola per **sapere da che parte stiamo andando**, se no ci perdiamo... anche nel raggiungere la funivia!

Ovviamente, anche queste indicazioni per verificare sono da verificare!



COME SI FA UNA VERIFICA DI UNA NOTIZIA?

Anzitutto cosa significa **verificare**?

Significa controllare la realtà, la validità, l'autenticità, la qualità di qualcosa, in questo caso di una notizia.

Ora si può cominciare!

Quando vieni a sapere una cosa, quella cosa non è quasi mai subito vera o subito falsa, **soprattutto quando si tratta di cose che senti dire in giro o su internet.**

È proprio in quel momento che comincia il gioco: bisogna verificarla!



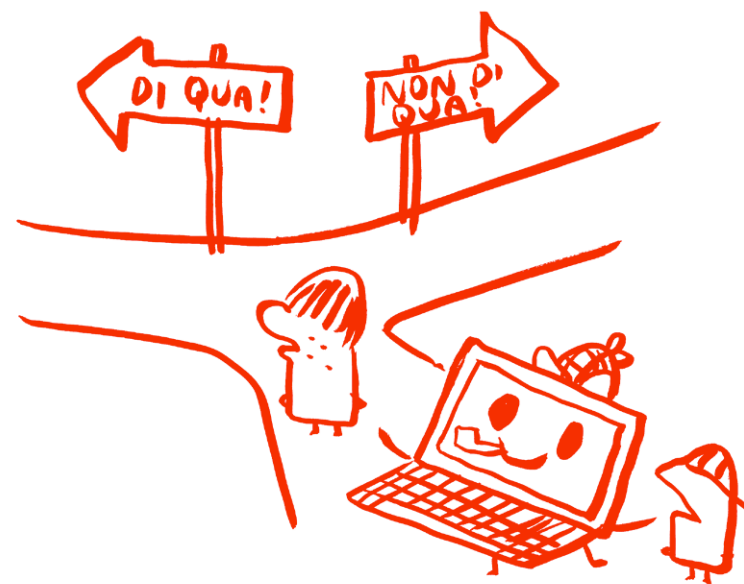
Per farlo si deve fare un percorso, ogni tanto breve ogni tanto più lungo, un po' come quando fai una passeggiata. Nei casi più difficili verificare qualcosa è come scalare una vetta di montagna faticosissima da raggiungere e per farlo hai bisogno di:

- * **tempo**
- * **prove**
- * **altre persone a cui chiedere**
- * **confrontare quello che trovi man mano**

4

A volte è come essere in montagna, altre volte in una vera e propria jungla!

Come in montagna, **non è necessario aprire sempre nuove strade:** se ogni tanto il percorso è già segnato, perché **qualcuno di cui ci fidiamo ci è già passato prima** di noi e ci ha lasciato delle tracce, seguiamole! In alcuni casi, queste tracce sono un po' sbiadite o coperte dalla vegetazione e quindi dovremo essere più attenti. Altre volte, invece, è tutto molto più semplice: **qualcuno ha già fatto tutta la strada al posto nostro, ha già trovato tutte le tracce, è arrivato alla vetta e magari ci ha costruito una funivia**, così in pochi minuti ci arrivi senza nemmeno sudare.



5